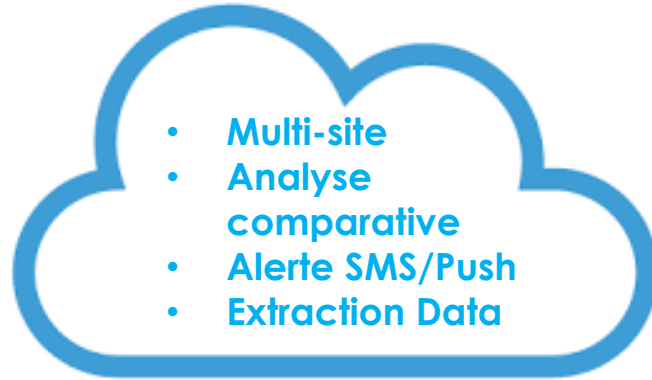
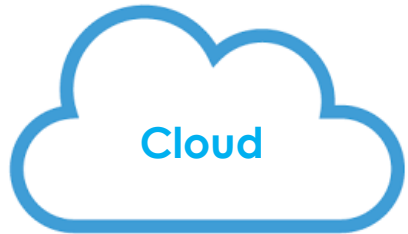


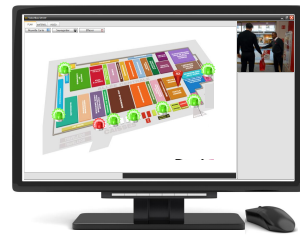
# VISUAL COMMANDER

Plateforme de vos systèmes de sécurité | Présentation

# Fonctionnement Général



Plateforme proposant des modules pour différentes fonctionnalités et métiers



Dashboard regroupant tous vos systèmes et alertes

Réseau local



Connection de vos systèmes de sécurité existant

# Présentation des éléments 1/3



## COMMANDER

- ▶ Le Commander est un boîtier qui va vous permettre de connecter et de centraliser au même endroit les informations de TOUS vos appareils de sécurités existants :

- ▶ Antennes antivol / Portillon
- ▶ Vidéosurveillance
- ▶ Détection Incendie
- ▶ Alarmes anti-intrusion
- ▶ Système de réfrigération
- ▶ Contrôle d'accès

- ▶ Installation simple, aucune connaissance technique nécessaire

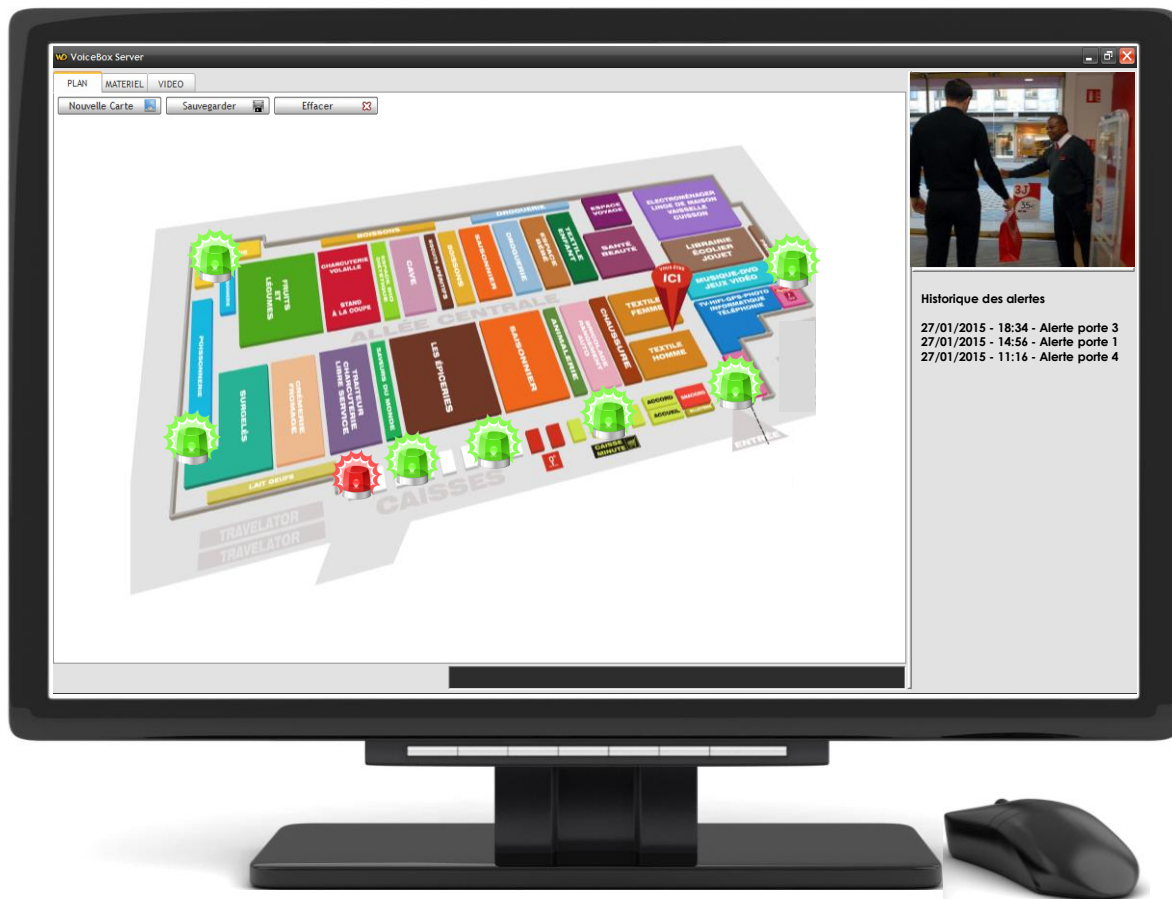


# Présentation des éléments 2/3



- ▶ Le Visual Commander est le logiciel qui vous permettra de traiter la remontée d'informations de vos appareils de sécurité (antennes, caméras...).
- ▶ Il vous permettra de :
  - ▶ Centraliser toutes les alertes sur un même poste.
  - ▶ Diffuser un message vocal en cas d'alerte.
  - ▶ Afficher une carte de votre site avec tous les appareils de sécurité.
  - ▶ Déployer votre système d'hypervision en 3 clics : ultra simple de configuration et d'utilisation.
  - ▶ Alerter automatiquement les bons interlocuteurs en fonction du type de déclenchement (vol, panne, dysfonctionnement, ...) par mail / push sur smartphone / badger.
  - ▶ Créer des automatismes entre vos produits de sécurité.
- ▶ Configuration facile avec un système de glisser/déposer

# Interface d'utilisation



Intégrer le plan de son choix grâce au bouton « Nouvelle Carte ».

Suite à l'alerte Porte 3, la caméra diffuse automatiquement les images associées.

Possibilité de suivre l'historique des alertes

Pictogrammes à placer aux endroits à surveiller. Changement de position en 2 clics.

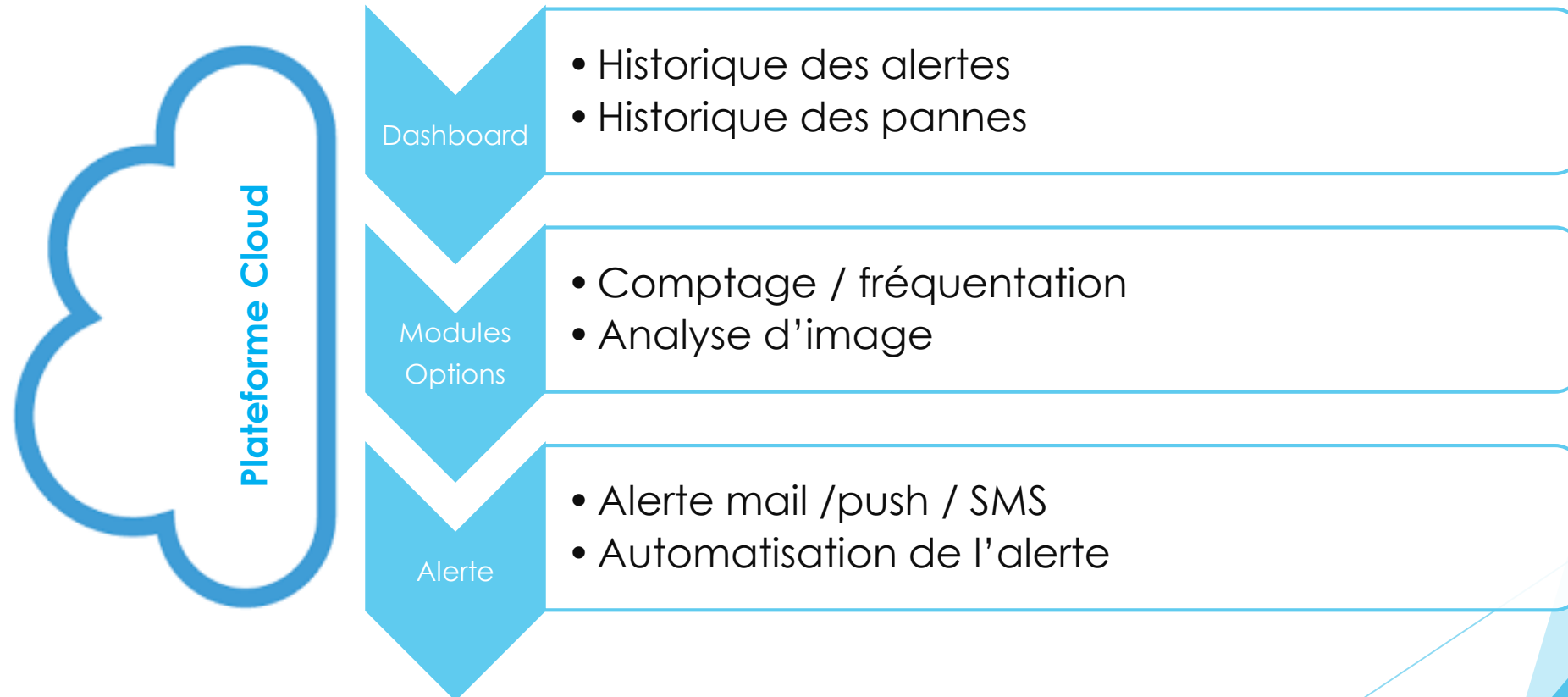


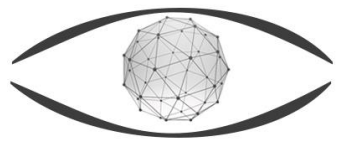
**Pas d'alerte**



**Élément en alerte  
(pictogramme clignotant)**

# Présentation des éléments 3/3





# VISUAL COMMANDER

Avec les antennes antivol



# VISUAL COMMANDER & Antennes antivol



Soyez alerté immédiatement en cas de déclenchement (message vocal, mail, push, badger...)



Visionnez facilement l'emplacement du déclenchement grâce au plan interactif du local



Retrouvez l'historique des alertes



Faites des extractions des déclenchements par heure, jour, ...



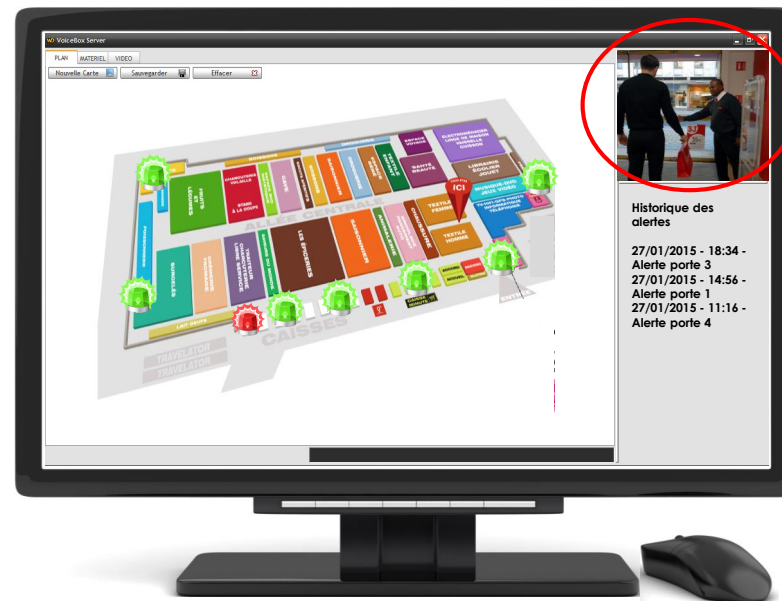
Soyez alerté des pannes/remises en service de vos appareils





## VIDEOSURVEILLANCE

- ▶ Lors d'une alerte, un pop-up s'affiche automatiquement en direct avec les images de la caméra qui filme la zone de l'antenne.
- ▶ Revisitez les images liées au déclenchement et surveillez le traitement de l'alerte par vos employés ou agents de sécurité.
- ▶ Orientez vos dômes motorisés immédiatement vers le lieu de l'alerte.



## ALERTES TERRAIN

- ▶ Envoyez leur une alerte en cas de déclenchement
- ▶ Envoyez automatiquement l'image des voleurs à vos équipes lors d'un déclenchement
- ▶ Accompagnez vos équipes dans la traque des intrus avec des photos et vidéos





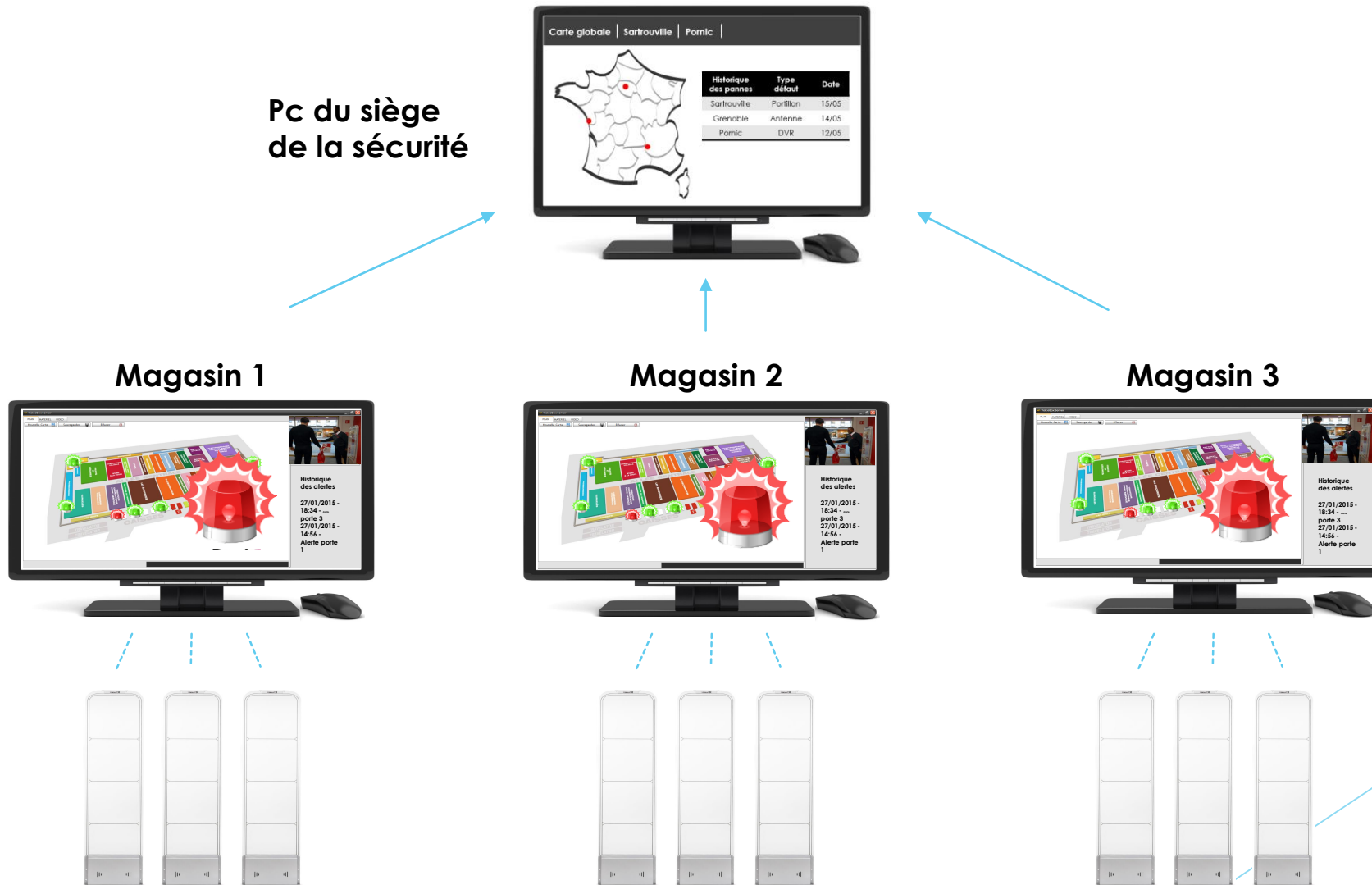
# VISUAL COMMANDER & Antennes antivol

## MULTI BOUTIQUE ET CENTRALISATION DE L'INFORMATION

- ▶ Centralisez les déclenchements de tous vos magasins sur un même poste.
- ▶ Visualisez en direct toutes les alertes ou certains types d'alertes (déclenchement, panne, ...).
- ▶ Différenciez les types d'alertes en fonction de votre besoin.
- ▶ Recevez un mail par jour/semaine/mois, ... avec les types d'alertes et les magasins sélectionnés.



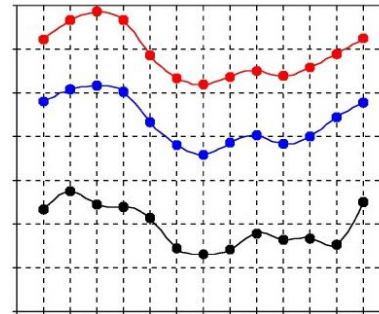
# Schéma de la remontée d'informations

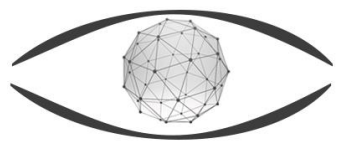


## STATISTIQUES

- ▶ Obtenir des statistiques de fonctionnement de vos appareils de sécurité
- ▶ Identification des magasins les plus sensibles
- ▶ Comparaison des statistiques entre les magasins

*Exemple : Nombre d'alertes par magasin et par jour.*





**VISUAL  
COMMANDER**

Offre Tarifaire

# Boîtier Commander



- ▶ Boîtier Commander avec 8 entrées
- ▶ Connexion jusqu'à 8 contacts sec en simultanée
- ▶ Liaison en raison local au logiciel Visual Commander
- ▶ Inclus la licence « Offre Local »

299€ HT / Licence Visual Commander inclus

# Offre Tarifaire Logiciel Visual Commander

## Offre « Local »

- Logiciel Visual Commander installé sur un ordinateur en local
- Insertion de plans
- Visualisation des alertes en local avec Pop-up vidéo
- Connexion jusqu'à 6 canaux vidéo
- Historique des déclenchements sur 10 jours.
- Connexion jusqu'à 20 éléments

299€ HT à vie

## Offre « Connecté »

- Tous les services de l'Offre « Local »
- Visualisation des alertes en multi-site
- Aucune limite d'historique des déclenchements
- Aucune limite de connexion de caméras
- Sauvegarde des vidéos des déclenchements durant 30 jours
- Alertes mail
- Alertes push smartphone
- Alertes push smartwatch

29€HT/mois

30% de retro commission à l'intégrateur du dossier



# Caméras analyse image



REF : D-IP-110-AE | Tarif : 349 € HT

- ▶ Dôme IP 2MP
- ▶ Angle de vision de 110°
- ▶ POE intégré
- ▶ Algorithme d'analyse d'image incorporé dans la caméra
- ▶ Comptage avec un nombre illimité de lignes
- ▶ Heatmap (affichage des zones chaudes/froides) des zones filmées
- ▶ Connexion au service Cloud automatique
- ▶ Envoi des données par mail chaque heure / jour / semaine



REF : D-IP-360-AE | Tarif : 549 € HT

- ▶ Dôme IP 3MP
- ▶ Angle de vision de 360°
- ▶ POE intégré
- ▶ Algorithme d'analyse d'image incorporé dans la caméra
- ▶ Comptage avec un nombre illimité de lignes
- ▶ Heatmap (affichage des zones chaudes/froides) des zones filmées
- ▶ Connexion au service Cloud automatique
- ▶ Envoi des données par mail chaque heure / jour / semaine

# Module décompte des employés

- Décomptez les employés de vos statistiques de comptage
- Produit compatible avec les caméras analyse d'image



REF : ANT-DEC-SF | Tarif : 599 € HT

- ▶ Antenne RF
- ▶ Portée 2M50/ 3M
- ▶ Alimentation 12V
- ▶ Connexion réseau local par RJ45
- ▶ Reconnaissance des badges BAD-DEC-SF

REF : BAD-DEC-SF | Tarif : 22 € HT / unité

- ▶ Badge RF
- ▶ Compatible avec antenne : ANT-DEC-SF
- ▶ Distance maximum de l'antenne : 2,5 M / 3 M
- ▶ Reconnaissance sans fil du badge

# Offre Tarifaire Analyse image

## Offre Comptage Local

- Analyse d'image embarqué dans la caméra
- Ajout illimité de lignes de comptage
- Consultation des statistiques de fréquentation uniquement en local
- Envoi jour/semaine/mois des statistiques

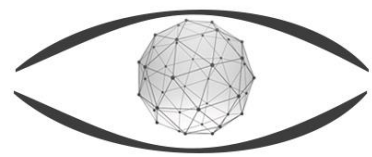
99€ HT à vie

## Offre Cloud

- Statistique de fréquentation des magasins
- Envoi d'un fichier mail avec les statistiques
- Accès à une plateforme cloud
- Historique illimité des données de fréquentation
- Comparaison en ligne des différents sites
- Heatmap de chacune des caméras
- Inclus le décompte des employés

20 € HT/mois

30% de retro commission à l'intégrateur du dossier



# VISUAL COMMANDER

Contact | 01.83.64.67.00